

宝鸡市渭滨区神农镇国土空间规划

(2021-2035年)

一、规划范围

宝鸡市渭滨区神农镇国土空间规划(2021-2035年)(以下简称规划)分为镇域和镇区两个层次。镇域范围为行政辖区内全部国土空间,总面积9914.40公顷;镇区范围为神农镇镇政府驻地的城镇开发边界范围,总面积527.05公顷。

二、规划期限

规划期限为2021-2035年,规划基期年为2020年,规划目标年为2035年,近期目标年为2025年。

三、目标定位

神农镇依托秦岭生态资源与区位优势,以“生态优先、产业融合、文旅赋能、民生为本”为核心,将神农镇发展定位为特色产业集聚区、文旅融合示范区、城郊融合示范区。

四、重要控制线和控制指标

到2035年,耕地保有量不低于463.58公顷,其中永久基本农田保护红线面积不低于311.73公顷,生态保护红线面积587.81公顷,城镇开发边界面积531.15公顷。

五、国土空间开发保护格局

《规划》以镇域自然地理格局为基础,综合人口分布、产业布局、资源开发利用、生态环境保护等因素,依据资源环境承载能力和国土空间开发适宜性,构建“一心、一轴、六单元”的国土空间保护开发

总体格局。“一心”指以镇区为核心打造的综合服务中心，“一轴”指依托 219 省道打造的神农发展轴；“六单元”指高端康养旅游单元、姜炎文化旅游单元、户外拓展训练单元、南山休闲农业观光带神农大樱桃单元、清姜河片区乡村休闲旅游单元和川陕古道文化旅游单元。

六、重点空间开发保护策略

《规划》从以下五个方面明确了规划期内国土空间开发保护利用策略。一是落实最严格的耕地保护制度，大力推进耕地质量保护与提升。二是严格控制建设用地总量，优先保障全域交通等重大基础设施和保障性安居工程等民生用地。三是强化水资源承载能力刚性约束，统筹推进保供水安全、水资源节约、水灾害防治、水生态保护修复、水环境治理等工作，保障区域水资源的可持续利用。四是促进文化遗产活化利用，提升文物遗址的保护力度。五是推进基础设施高质量发展，完善城乡重要基础设施及公共服务设施，构建现代化基础设施体系，建成集约高效的供水系统、雨污分流的排水系统、清洁高效的能源系统，以及现代化综合交通运输体系和安全可靠防灾体系。

七、镇区规划

《规划》提出镇区发展方向为“北联、南拓、西优、东控”，重点向南融合发展，形成“一心一轴四片区”的空间结构布局。结合人口与社区生活圈配置，优化教育、文化、体育、医疗卫生、社会福利等公共服务设施布局，形成“用地布局+配套控制”的公共服务设施系统；采用方格网布局形式，形成镇区“一横两纵”的道路网骨架，完善公共交通；保障给排水、电力、通信、热力、燃气等重大基

基础设施用地提高城市韧性；推进城市更新改造，强化城市“四线”空间管控，提高人居环境品质。

八、规划实施保障措施

《规划》从健全配套政策机制、建立规划考核监测评估预警制度、强化规划的公众参与等方面，提出了规划实施的保障措施。

《规划》是空间发展的指南、可持续发展的空间蓝图，是各类开发保护建设活动的基本依据，请认真组织实施。《规划》实施要坚持以习近平新时代中国特色社会主义思想为指导，全面贯彻党的二十大精神，认真落实习近平总书记历次来陕考察重要讲话重要指示，完整、准确、全面贯彻新发展理念，坚持以人民为中心，统筹发展和安全，促进人与自然和谐共生。

附件：规划关键图纸

图 1：全域国土空间总体格局规划图

图 2：全域国土空间控制线规划图

图 3：全域村庄布点规划图

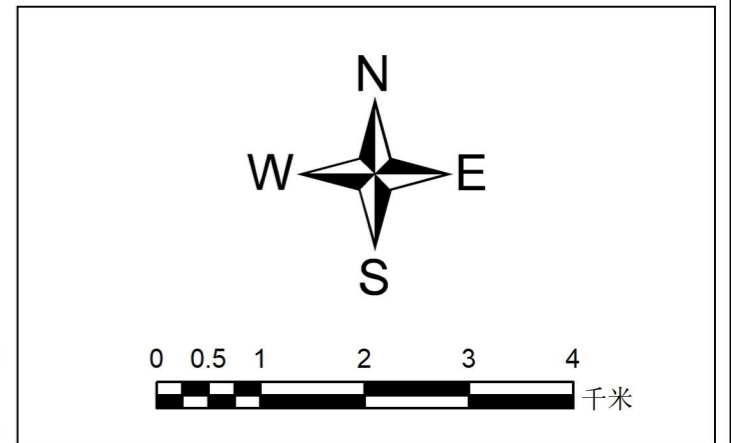
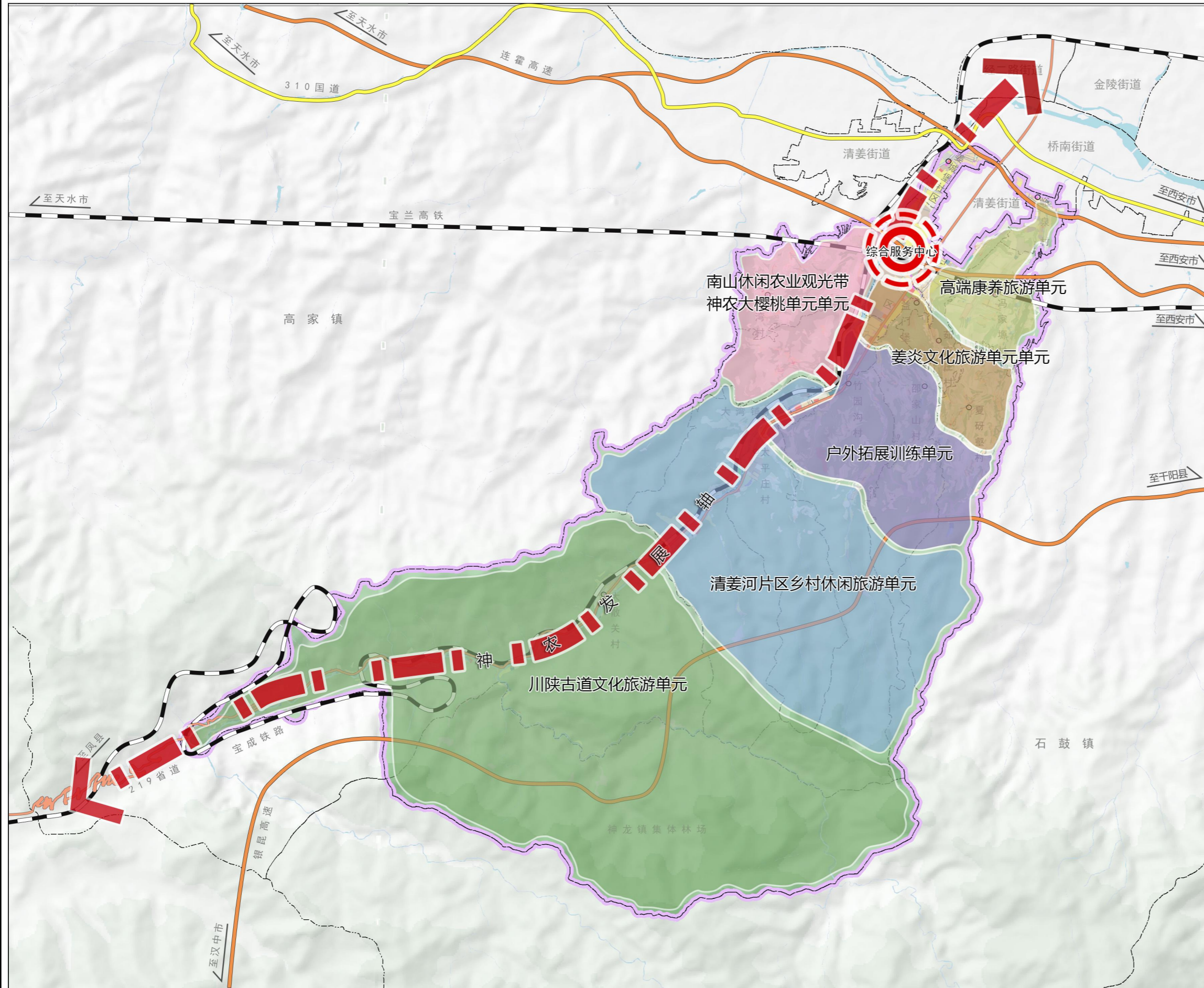
图 4：全域综合交通规划图

图 5：镇区土地使用规划图

图 6：镇区控制线规划图

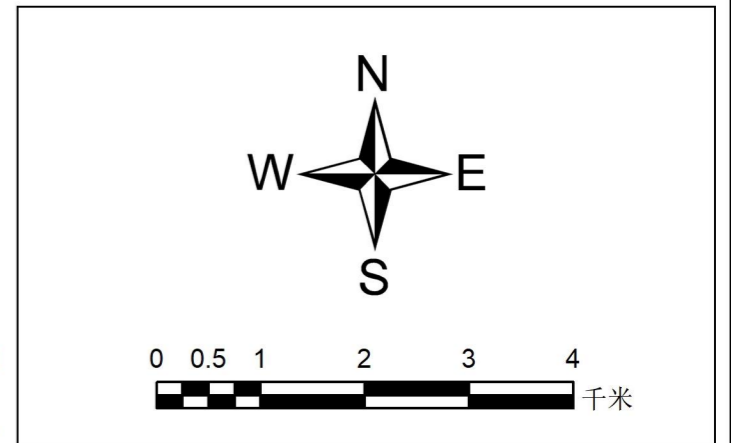
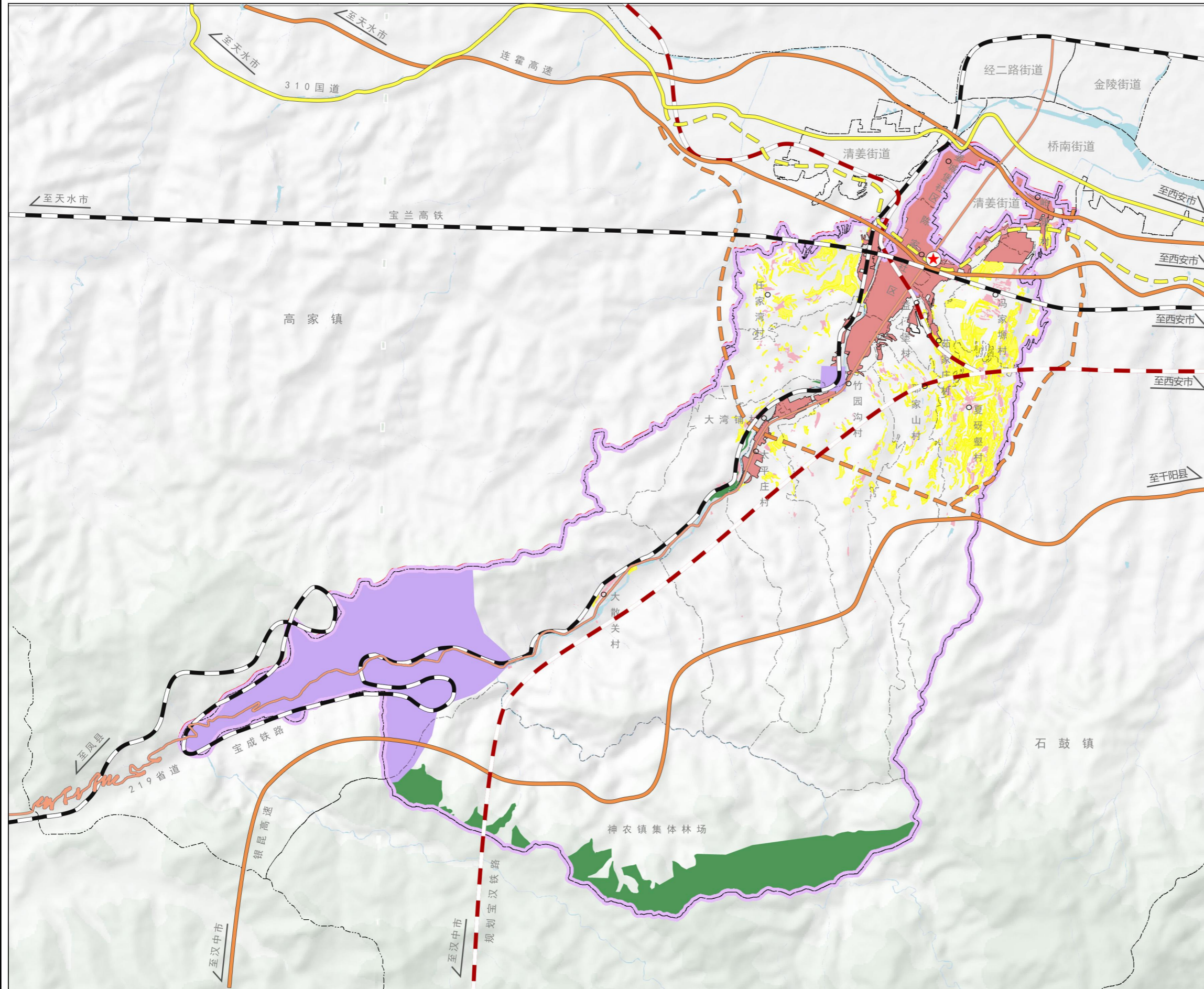
宝鸡市渭滨区神农镇国土空间规划（2021-2035年）

全域国土空间总体格局规划图



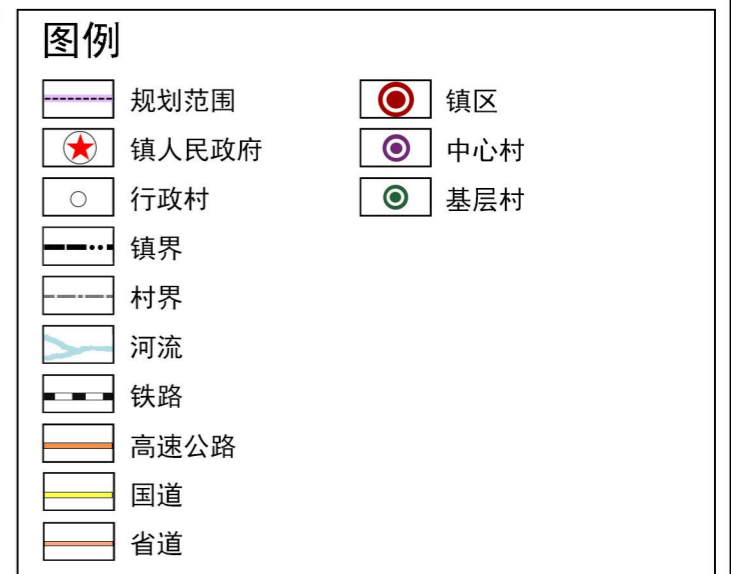
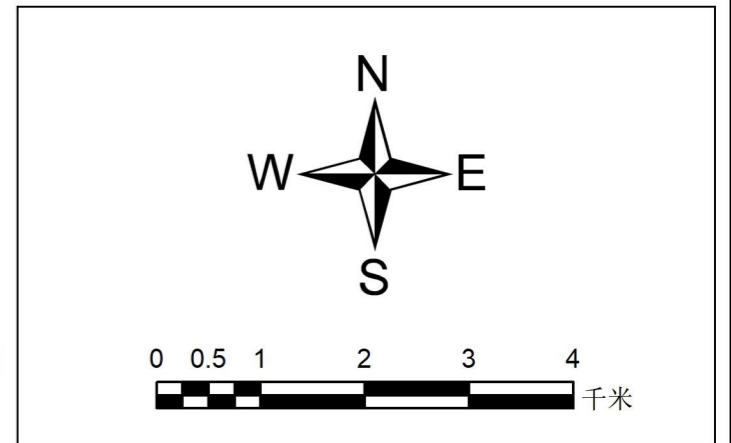
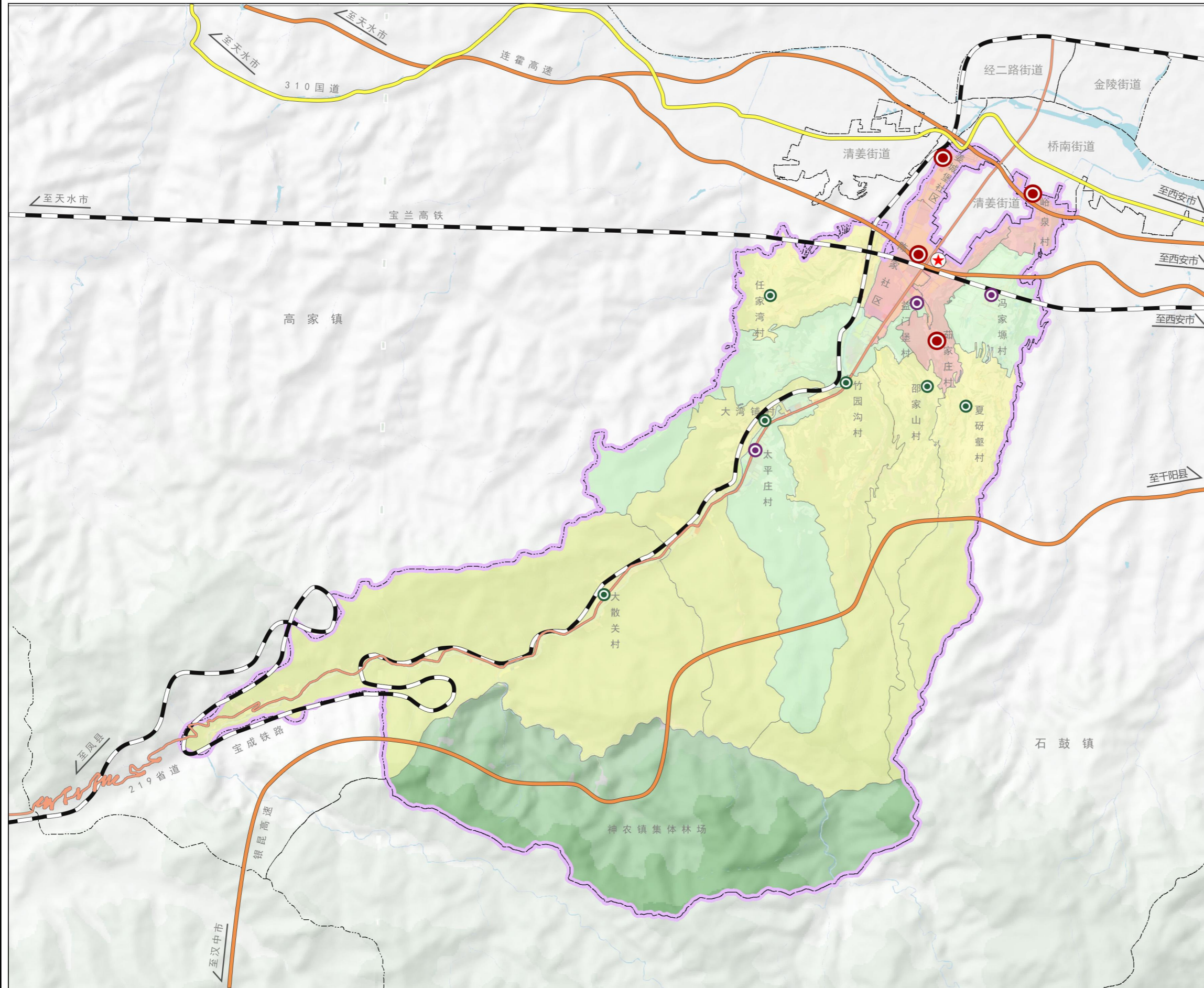
宝鸡市渭滨区神农镇国土空间规划（2021-2035年）

全域国土空间控制线规划图



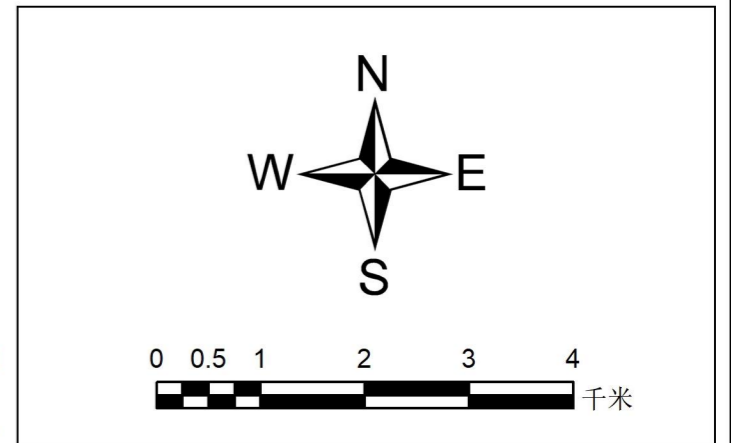
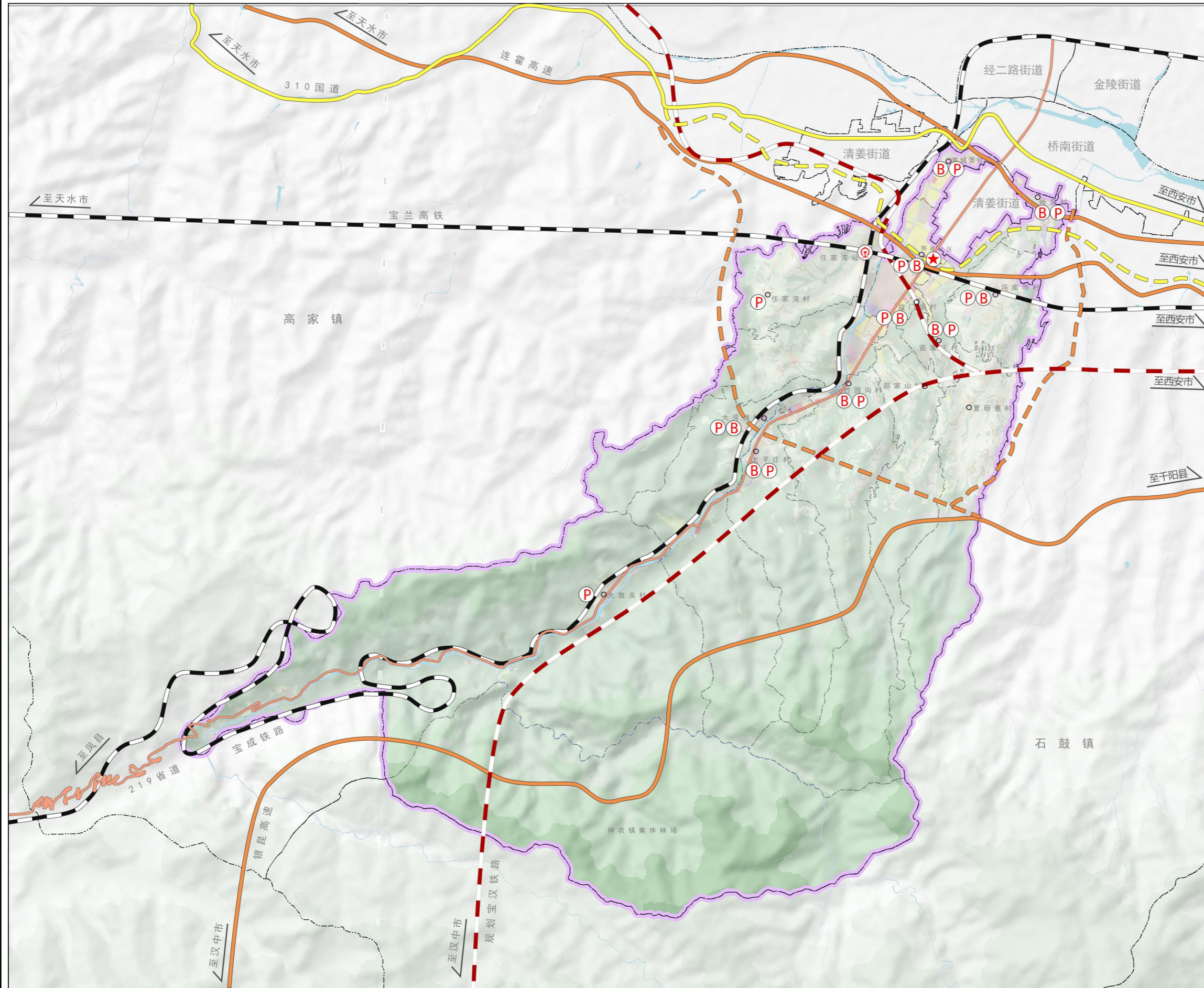
宝鸡市渭滨区神农镇国土空间规划（2021-2035年）

全域村庄布点规划图



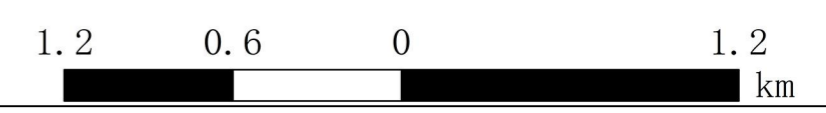
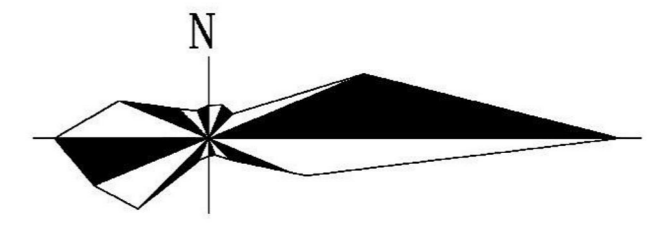
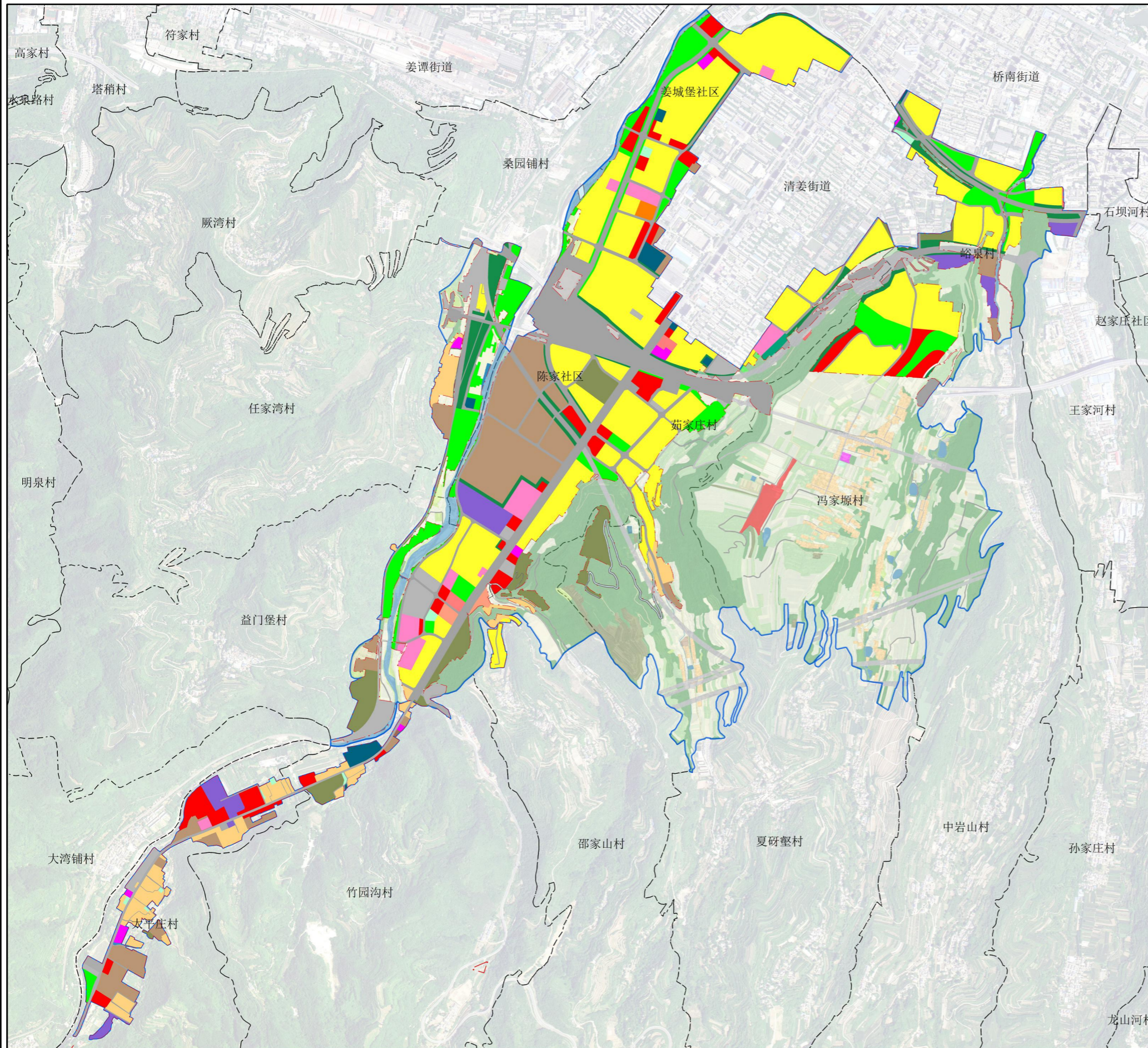
宝鸡市渭滨区神农镇国土空间规划（2021-2035年）

全域综合交通规划图



渭滨区神农镇国土空间规划（2021-2035年）

镇区国土空间用地用海规划图

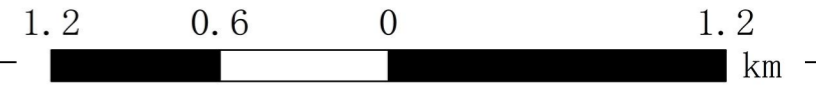
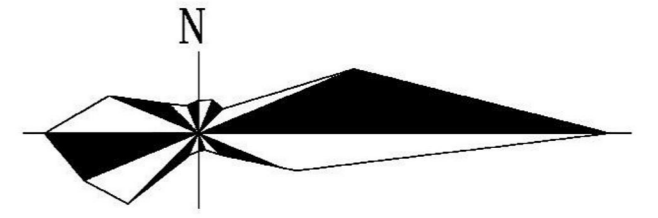
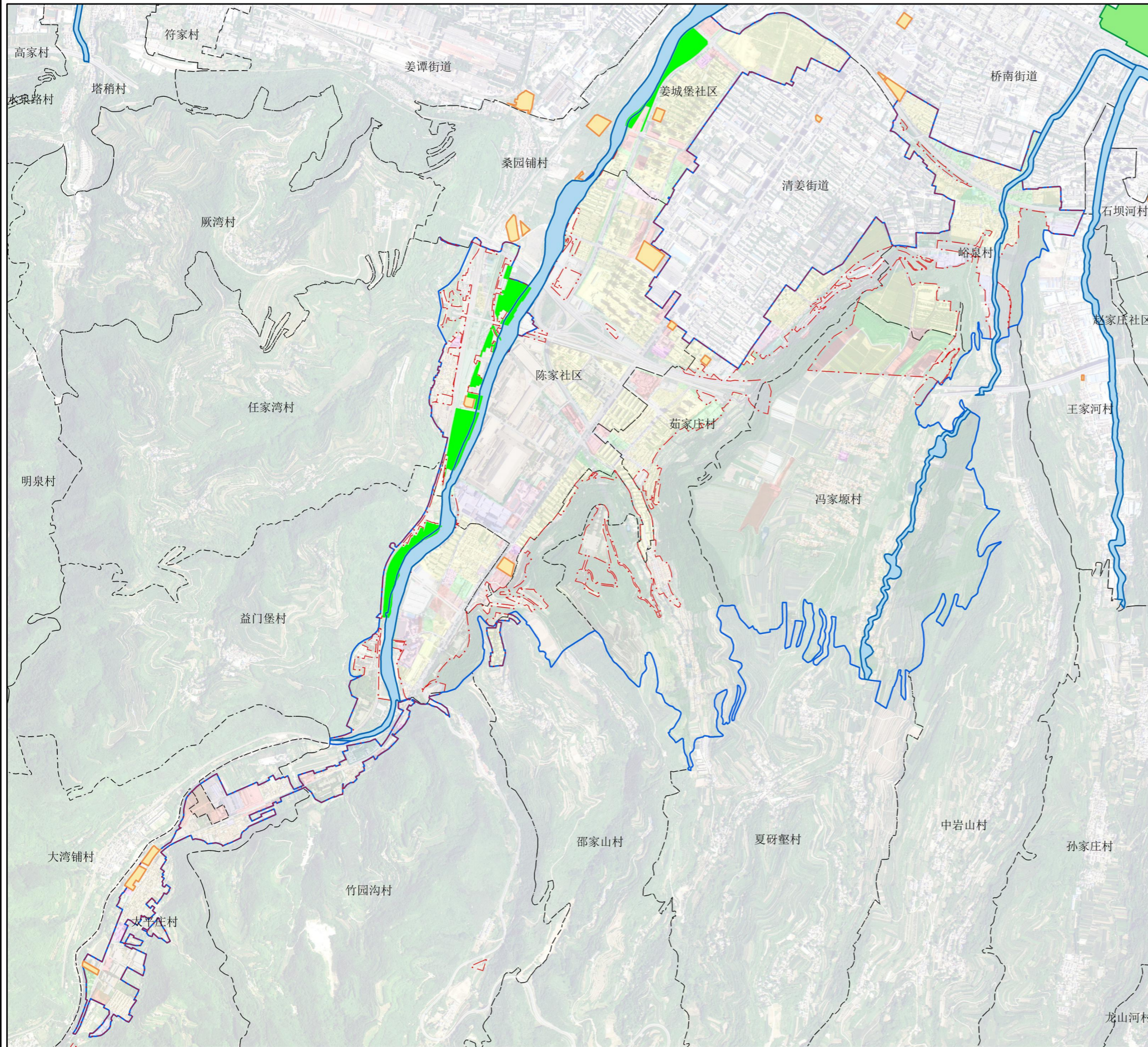


图例

- | | | |
|------------|-----------|---------|
| 一类工业用地 | 娱乐用地 | 城镇村道路用地 |
| 一类物流仓储用地 | 宗教用地 | 天然牧草地 |
| 中小学用地 | 工业用地 | 防护绿地 |
| 中等职业学校用地 | 幼儿园用地 | 零售商业用地 |
| 乔木林地 | 广场用地 | 镇区规划范围 |
| 二类城镇住宅用地 | 文化用地 | 清姜路 |
| 二类工业用地 | 文物古迹用地 | 川陕路 |
| 交通场站用地 | 旱地 | 宝成铁路 |
| 体育场馆用地 | 机关团体用地 | 连霍高速 |
| 供水用地 | 村道用地 | 城镇开发边界 |
| 供热用地 | 果园 | |
| 供电用地 | 殡葬用地 | |
| 公共卫生用地 | 水工设施用地 | |
| 公园绿地 | 水浇地 | |
| 公用设施营业网点用地 | 沟渠 | |
| 公路用地 | 河流水面 | |
| 其他交通设施用地 | 消防用地 | |
| 其他商业服务业用地 | 灌木林地 | |
| 其他园地 | 物流仓储用地 | |
| 其他林地 | 环卫用地 | |
| 其他特殊用地 | 田间道 | |
| 其他草地 | 留白用地 | |
| 内陆滩涂 | 社会停车场用地 | |
| 军事设施用地 | 竹林地 | |
| 农村宅基地 | 老年人社会福利用地 | |
| 医院用地 | 设施农用地 | |
| 商业用地 | 采矿用地 | |
| 坑塘水面 | 铁路用地 | |




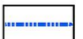

渭滨区神农镇国土空间规划（2021-2035年）

镇区控制线规划图



图例

图例

- | | |
|------------------------------------------------------------------------------------------|--------------------------------------------------------------------------------------------|
|  城市蓝线 |  城镇开发边界 |
|  城市黄线 |  镇区范围 |
|  城市绿线 | |